

Let your spirit set sail



Wochenende an der Jade 2017

Im Herzen der Seestadt Wilhelmshaven treffen sich Seeleute und „Seh-Leute“ zu einem großen maritimen Stadt- und Hafenfest. Marinefahrzeuge, Museums- und Arbeitsschiffe versammeln sich rund um den Großen Hafen. Ein abwechslungsreiches Rahmenprogramm an Land sorgt für musikalische und kulturelle Unterhaltung.

Abendfahrt auf der Außenjade Mit dem Windjammer vor Wilhelmshaven

Erleben Sie die Schönheit der sommerlichen Außenjade an Bord eines der letzten originalen Großsegler! **An Bord des Zweimasters Eye of the Wind** genießen Sie **unvergessliche Stunden auf See und ein leckeres Abendessen** in stilvollem, maritimem Ambiente. Nach einem Begrüßungsgetränk heißt es „Leinen los!“ zu einer gemütlichen Abendfahrt auf der Nordsee vor Wilhelmshaven. Nach der Passage der Kaiser-Wilhelm-Brücke folgt zunächst das Ausschleusen durch die Seeschleuse, bevor wir bald die **Jade-Mündung vor Wilhelmshaven** erreichen. Wir nehmen Kurs in Richtung der Insel Mellum und fahren **hinaus auf die Nordsee**.



Nach vier bis fünf Stunden (inkl. Schleusenzeiten) endet unsere kleine Seefahrt. Sie haben die Möglichkeit, im Anschluss an diesen Törn die Nacht in einer komfortabel ausgestatteten Doppel- oder Einzelkabine **an Bord der Eye of the Wind** zu verbringen und am nächsten Morgen ein leckeres Frühstück inmitten der erwachenden Hafen-Szene zu genießen.

Unser Tipp: Nutzen Sie den Nachmittag vor dem An-Bord-Gehen für einen Bummel über das Hafenfest mit zahlreichen „open ship“ Angeboten oder besuchen Sie das Deutsche Marine-museum auf gegenüberliegenden Hafenseite.

Abendfahrt

Datum:	Freitag, 30. Juni 2017
Uhrzeit:	nur Abendfahrt: 17 bis ca. 22 Uhr; mit Übernachtung & Frühstück: 17 bis 09 Uhr
Ein- und Ausstieg:	Wilhelmshaven, Liegeplatz wird rechtzeitig bekannt gegeben
Preise:	85 € (Erwachsene) / 42,50 € (Kinder bis 14 Jahre) Abendfahrt mit Übernachtung und Frühstück: 150 € (Erwachsene) / 75 € (Kinder bis 14 Jahre)
Leistungen:	inkl. Begrüßungsgetränk, Essen, Kaffee, Tee, Wasser, Säfte; mit Übernachtung & Frühstück: Unterbringung in komfortablen Doppelkabinen mit fließend warmem und kaltem Wasser, Dusche, Toilette und Klimaanlage; Bettwäsche und Handtücher sind im Preis enthalten. Einzel-Unterbringung in der Doppelkabine ist gegen Aufpreis möglich, sofern verfügbar. Maximale Teilnehmerzahl: 12 Personen.

Tagesfahrten beim Wochenende an der Jade Windjammer-Erlebnis vor Wilhelmshaven

Eine **mehrstündige Tagesfahrt** auf unserem historischen **Windjammer Eye of the Wind** bietet Ihnen den schönsten Blick auf das bunte Treiben an Land und auf die Küstenlandschaft der Außenjade. Bei einem Begrüßungsgetränk lernen Sie Ihre Mitsegler für den heutigen Tag kennen. Oder bringen Sie gleich Ihre Familie und Freunde mit zu uns an Bord und erleben Sie gemeinsam einen unvergesslichen Tag **auf einem der letzten originalen Großsegler** unserer Zeit. Zunächst nehmen wir **Kurs auf die Seeschleuse**, die Geräusche des lebhaften Hafenfestes werden allmählich immer leiser.



Zusammen mit einer kleinen Flotte aus Sportbooten und anderen historischen Schiffen segeln wir nun allmählich vorbei am Jade-Weser-Port und hinaus auf die Nordsee.

Ein leckeres Mittagessen sorgt unterdessen für die nötige Stärkung, denn Seeluft macht hungrig. Im stilvollen Ambiente des Salons oder auf dem offenen Sonnendeck der Eye of the Wind **genießen Sie unsere hervorragende Bordküche**. Nach fünf bis sechs Stunden (Schleusenzeiten eingerechnet) endet unsere kleine Seefahrt.

Sie haben die Möglichkeit, die Nacht vor dem Törn in einer komfortabel ausgestatteten Doppel- oder Einzelkabine **an Bord der Eye of the Wind** zu verbringen und am nächsten Morgen ein leckeres Frühstück inmitten der erwachenden Hafen-Szene zu genießen.

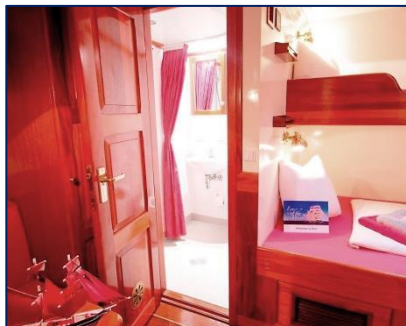
Unser Tipp: Nutzen Sie den späten Nachmittag nach dem Törn für einen Bummel über das Hafenfest mit zahlreichen „open ship“ Angeboten und musikalischem Begleitprogramm. Informationen zum Programm und zu weiteren Sehenswürdigkeiten in Wilhelmshaven erhalten Sie auch im Internet auf der Seite www.wochenendeanderjade.de.



Tagesfahrten

Datum:	Samstag, 01. Juli 2017 und Sonntag, 02. Juli 2017
Uhrzeit:	nur Tagesfahrt: 10 bis ca. 16 Uhr mit vorheriger Übernachtung an Bord: 22 bis ca. 16 Uhr
Ein- und Ausstieg:	Wilhelmshaven, Liegeplatz wird rechtzeitig bekannt gegeben
Preise:	85 € (Erwachsene) / 42,50 € (Kinder bis 14 Jahre) Tagesfahrt mit vorheriger Übernachtung an Bord und Frühstück: 150 € (Erwachsene) / 75 € (Kinder bis 14 Jahre)
Leistungen:	inkl. Begrüßungsgetränk, Essen, Kaffee, Tee, Wasser, Säfte; alkoholische Getränke können aus der Bord-Bar erworben werden. Mit Übernachtung & Frühstück: Unterbringung in komfortablen Doppelkabinen mit fließend warmem und kaltem Wasser, Dusche, Toilette und Klimaanlage; Bettwäsche und Handtücher sind im Preis enthalten. Einzel-Unterbringung in der Doppelkabine ist gegen Aufpreis möglich, sofern verfügbar. Maximale Teilnehmerzahl: 12 Personen.

Wochenende an der Jade Übernachtung an Bord



Übernachten Sie **im Zentrum des großen Wilhelmshavener Hafenfestes** an Bord eines Windjammers! Die Nacht verbringen Sie in einer komfortabel ausgestatteten **Doppel- oder Einzelkabine** mit eigener Dusche / Toilette.

Am nächsten Morgen genießen Sie ein **leckeres Frühstück** inmitten der erwachenden Hafen-Szene.

Dieses Angebot ist auch **einzeln ohne die Teilnahme an einem der Tagestörns** buchbar!

Übernachtung

Datum:	Samstag, 01. Juli 2017
Uhrzeit:	20 bis 09 Uhr
Preise:	85 € (Erwachsene) / 42,50 € (Kinder bis 14 Jahre)
Leistungen:	Unterbringung in komfortablen Doppelkabinen mit fließend warmem und kaltem Wasser, Dusche, Toilette und Klimaanlage; Bettwäsche und Handtücher sind im Preis enthalten. Einzel-Unterbringung in der Doppelkabine ist gegen Aufpreis möglich, sofern verfügbar. Frühstück, Kaffee, Tee, Wasser, Säfte. Maximale Teilnehmerzahl: 12 Personen.

Wochenende an der Jade Großes Abschluss-Feuerwerk

Am Sonntag wird das Wochenende an der Jade mit einem **spektakulären Höhenfeuerwerk** beendet. Das extravagante Feuerwerk mit maritimem Flair stellt den letzten Höhepunkt des Stadt- und Hafenfestes dar. **Vor der Kulisse des Großen Hafens** bietet es mit leuchtenden Pyroeffekten den passenden Ausklang der Feier.

Erleben Sie das **Abschluss-Feuerwerk** an Bord der Eye of the Wind und im **Rahmen Ihrer privaten Feier** oder eines **Firmen-Events für Ihre Kunden oder Mitarbeiter**. Kontaktieren Sie uns bitte, gerne unterbreiten wir Ihnen ein individuelles Angebot und berücksichtigen dabei auch spezielle Catering-Wünsche.



Die Eye of the Wind wird während des Feuerwerks ihren Liegeplatz nicht verlassen (keine Fahrt). Für einen möglichen Ausfall des Feuerwerks übernehmen wir keine Haftung.

Feuerwerk

Datum:	Sonntag, 02. Juli 2017
Uhrzeit:	20 bis ca. 00 Uhr
Preise:	auf Anfrage
Leistungen:	Nach Absprache; Übernachtung an Bord ist möglich

Bitte beachten Sie unseren **Service für eine bequeme Anreise** mit der Bahn: Nutzen Sie unser günstiges Angebot "**Rail & Sail - mit dem Zug zum Schiff**" - ab 99 Euro pro Person (zuggebundene Reservierung) bzw. ab 109 Euro pro Person (flexible Zugbenutzung) für Hin- und Rückfahrt. Informationen zu diesem Angebot finden Sie im Internet auf der Seite www.eyeofthewind.net/de/service/railandsail. Fragen Sie uns bitte nach Einzelheiten und Reservierungsmöglichkeiten.

Aus unserem Gästebuch

Erlebnisbericht über einen Abendtörn mit der Eye of the Wind

Unser Mitsegler A. Smock nahm mit einer Gruppe von zwölf Freunden und Bekannten an einem Abendtörn an Bord der Eye of the Wind teil:

» War es wirklich nur ein 3/4 Tag? Geht so viel in dieser kurzen Zeit? – Am Tag vor dem Törn der sehnsüchtige Blick auf's Meer: Morgen sind wir auf einem Segler. Wie wird es wohl? Dann die Ankunft im Hafen mit Blick auf die dort festgemachten Großsegler. Welch ein Anblick! Was für ein Schiff! Welch eine Liebe zum Detail und Welch ein Glanz, wohin das Auge blickt. Da steckt nicht nur viel Arbeit, sondern auch Herzblut drin. Nur ein einzelnes "Wow" zerstörte die plötzlich eingetretene Stille, die durch das erste Klicken eines Fotoapparates aufgehoben wurde. An Bord wurden wir herzlich von der Besatzung begrüßt. Nach vielen Ahh's und Ohh's hieß es "Leinen los". Dann Segel hoch, und zwar am liebsten alles, was Sinn macht. Darauf hatten wir gewartet. Unzählige Kameras von den umliegenden Booten und Schiffen sowie von Land wurden auf uns ausgerichtet. So flanierte die Eye of the Wind aus dem engen Bereich der Bucht. Viel zu schnell war die Zeit herum, die Segel wurden geborgen. Unser jüngstes Mitglied durfte mit auf den Klüverbaum – die vorderen Segel verpacken. Vor Stolz hat er heute noch das Grinsen im Gesicht. Ach ja, es gab noch ein Feuerwerk. Aber was ist schon ein Feuerwerk gegen das noch ausstehende Anlegemanöver und das vorher Erlebte?! Zum guten Schluss noch Seemannsgarn im Speisesalon mit einem guten Schluck Einlaufbier oder Wein. Herzlichen Dank und großen Respekt an die Crew. Wir hoffen, dass es stimmt und man sich immer zweimal im Leben sieht! Immer eine Handbreit Wasser unterm Kiel, behaltet euren Humor – DANKE

Informationen zum Schiff

Daten der Eye of the Wind

- Schiffstyp: Brigg
- Baujahr 1911
- Länge 40,23 m, Breite 7,01 m
- 2 Masten; 750 m² Segelfläche
- 6 komfortable Kabinen für 12 Gäste
- Modernste Sicherheitsstandards
- Salon mit Bordbibliothek; Decksalon; Sonnendeck
- Funk (weltweit), Satellitentelefon, Fax, Internet



Ein Angebot der
FORUM train & sail GmbH
Mandichostraße 18, 86504 Merching

www.eyeofthewind.net

Telefon: +49 (0)8233 381-227
Telefax: +49 (0)8233 381-9943
E-Mail: info@eyeofthewind.net



A company of FORUM MEDIA GROUP GMBH

Fotos mit frdl. Genehmigung durch Christian Bublitz; Klaus Andrews / FTS Archiv;
Landeshauptstadt Kiel / Thomas Eisenkrätzer; Wilhelmshaven Touristik & Freizeit GmbH.